

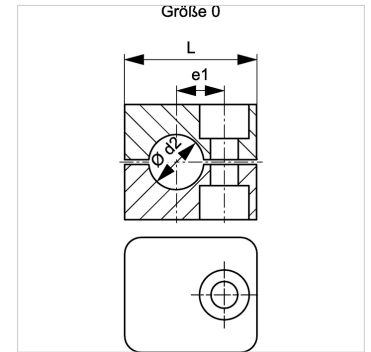
SRS 0 PP

Fermatubo, serie leggera

HANSA FLEX

Caratteristiche

| | |
|----------------------------|--|
| Tipo | Fermatubo |
| Tipo aggiuntivo | Parte interna della fascetta con nervature |
| Serie | leggero |
| Norma | DIN 3015-1 |
| Temperatura min. °C | -30 |
| Temperatura max. °C | 90 |
| Materiale | Polypropylene (PP) |



Descrizione

Le nervature nella superficie interna delle fascette hanno una funzione ammortizzante per urti e vibrazioni e assorbono le forze nella direzione dell'asse del tubo.

Una fessura tra le metà attiva la pretensione del tubo.

Avvertenza per l'ordinazione

1 pezzo = 2 metà fascetta

Articolo

| Denominazione | diametro esterno del tubo Ø d2 (mm) | diametro esterno del tubo Ø d2 | Dimensione fascetta | e1 (mm) | H (mm) | L (mm) | S1 (mm) |
|---------------|-------------------------------------|--------------------------------|---------------------|---------|--------|--------|---------|
| SRS 0106 PP | 6,0 | - | 0 | 10 | 27 | 28 | 0,6 |
| SRS 0106.4 PP | 6,4 | 1/4" | 0 | 10 | 27 | 28 | 0,6 |
| SRS 0108 PP | 8,0 | 5/16" | 0 | 10 | 27 | 28 | 0,6 |
| SRS 0109.5 PP | 9,5 | 3/8" | 0 | 10 | 27 | 28 | 0,6 |
| SRS 0110 PP | 10,0 | - | 0 | 10 | 27 | 28 | 0,6 |
| SRS 0112 PP | 12,0 | - | 0 | 10 | 27 | 28 | 0,6 |

Varianti dei prodotti

SRS 0 PA Fermatubo, serie leggera

è un elemento supplementare dei seguenti prodotti

A 0 Assemblaggio del gruppo A 0
A 0 A Assemblaggio del gruppo A 0 Schema esplosivo