

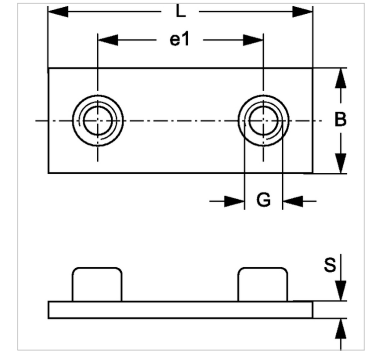
# SRS SP 30-100 VZ

Placa de soldadura para abrazadera de un tubo

**HANSA FLEX**

## Características

Construcción	para abrazaderas de un tubo
Serie	pesado
Norma	DIN 3015-2
Material	Acero
Protección de la superficie	con revestimiento galvanizado



## Artículo

Denominación	B (mm)	Schellengröße	e1 (mm)	G	L (mm)	S (mm)
SRS SP 30 VZ	30	1	33	M 10	73	8
SRS SP 40 VZ	30	2	45	M 10	84	8
SRS SP 50 VZ	30	3	60	M 10	100	8
SRS SP 60 VZ	45	4	90	M 12	140	10

## Variantes de producto

SRS SP 30-100	Placa de soldadura para abrazadera de un tubo
SRS SP 30-100 V4	Placa de soldadura para abrazadera de un tubo